

2019 S3 STEMガイド

**cervélo**

**velo**

# 2019 S3 ST029 ステム

**cervélo**

## ⚠ WARNING

ST029 ステムは、HS-A029 ヘッドセットおよび HS-A029 ステムスパーサー キットと組み合わせて使用する必要があります。

サーヴェロ ST029 ステム  
80mm ST-A029-80 90mm  
ST-A029-90 100mm ST-  
A029-100 110mm ST-  
A029-110 120mm ST-  
A029-120 130mm ST-  
A029-130

ST029 ステム  
トップキャップ  
STC-A029

軽くグリースを塗って1~  
2Nmで締めます。

プリロードインサート

プリロード  
スクリュー  
M5 x 100mm



ST029 は、Bar Fly 4 Direct Max および Bar Fly Direct Mini  
Garmin ステムマウントに対応しています。

ステムフェースプレートのボルトを  
6Nmに締めます。



## ⚠ WARNING

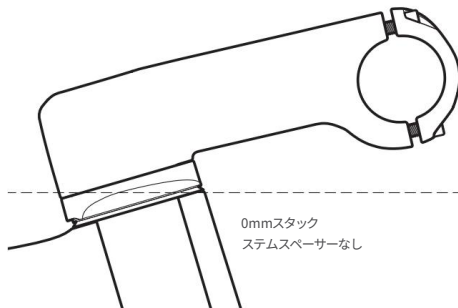
ヘッドセットの調整に支障を  
きたすため、2.5mm スパーサー  
をステムの真下に置か  
ないでください。



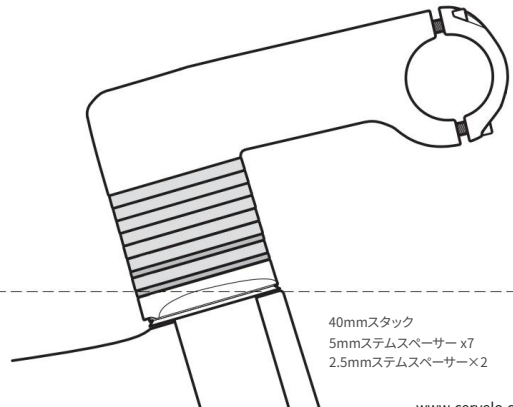
## ⚠ WARNING

ヘッドセットの調整に支障を  
きたすため、2.5mm スパー  
サーを直接積み重ねないでくだ  
さい。

注:最大ステムスタック  
調整幅は40mmです。これには、7つの5mm  
ステムスパーサーすべてと2つの2.5mm  
ステムスパーサーが必要です。



0mmスタック  
ステムスパーサーなし

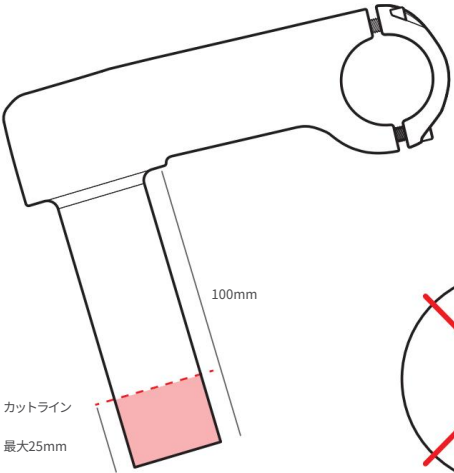


40mmスタック  
5mmステムスパーサー x7  
2.5mmステムスパーサー x2

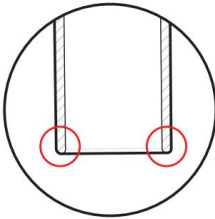
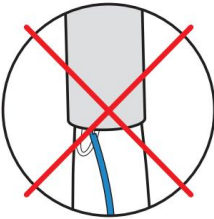
# ST029 ステムカット手順

**cervélo**

48cmおよび51cmのS3ディスクフレームでは、ステムを最も低いスタックポジションに配置するためにステムステアラーを切断する必要があります。  
54cmから61cmのフレームではステムを切断する必要はありません。



1. ステムステアラーの切断位置を、薄い色のグリースペンシルで下端から5mm～25mmの範囲で正確にマークします。フレームサイズと希望するスぺーサースタックの組み合わせに基づいた正確な数値については、以下の表を参照してください。
2. ST029 を Park Tool SG-6 ソー ガイド (または同等品) に挿入し、ツール のブレード ガイドを通してカットオフラインがはっきりと見えるようにします。
3. 金属切断用に特別に設計されたブレードを使用して、ステム ステアラーの切断に進みます (Park Tool の指示に従ってください)。
4. 切り口を丁寧にヤスリで削ってバリを取り除き、切り口の内側と外側の両方に丸みを付けます。



## ⚠ WARNING

ステム ステアラーをカットして低い位置を実現する場合、適切なクランプを確保するために、ステムステアラーの最小挿入ラインを同じ量だけ上に移動する必要があります。

## ⚠ WARNING

ステムステアラーは、フォークステアラーのテーパ部に底付きしたり接触したりしてはいけません。ステムステアラーによってフォークやブレーキホースが損傷すると、走行中にコントロールを失い、重傷を負う可能性があります。

## ⚠ WARNING

切断面の内側と外側が滑らかで、フォークを損傷するバリがないことを確認してください。ステムステアラーによってフォークやブレーキホースが損傷すると、走行中に制御不能になり、重傷を負う可能性があります。

## 幹カット計算機

フレームサイズ*	48cm		51cm	
	削除された長さ ステムステアーズ	結果として得られる最大スぺーサースタック可能	削除された長さ ステムステアーズ	結果として得られる最大スぺーサースタック可能
0mm (押し込んだ状態)	25mm	15mm	5mm	35mm
5mm	20mm	20mm	0mm	40mm
10mm	15mm	25mm	0mm	40mm
15mm	10mm	30mm	0mm	40mm
20mm	5mm	35mm	0mm	40mm
25mm	0mm	40mm	0mm	40mm
30mm	0mm	40mm	0mm	40mm
35mm	0mm	40mm	0mm	40mm
40mm (最大許容値)	0mm	40mm	0mm	40mm

\*サイズ54cm以上のフレームにはステムステアラーの切断は必要ありません。

[www.cervelo.com](http://www.cervelo.com)