

フレームコード: FM158
シリアル番号コード: SN158

CALEDONIA-5フレームサイズ (cm) : 48/51/54/56/58/61

3ページをご覧ください
ステムとシートポスト

N1

窒素

E3

私

H

M2

M1

L

J1

J2

私

H

G

F1

F2

D

E2

E1

B5

B4

B3

B2

B1

C1

あ

C2

A. フレーム仕様

アイテム	説明
上部ヘッドセットベアリング	1-1/4インチ、34 x 46.8 x 7.45° x 45°
下部ヘッドセットベアリング	1-1/2インチ、40 x 51.8 x 7.5、36° x 45°
リアディレイラーハンガー	Cervélo DRH-WMN112 (スタンダードディレイラー) サーヴェロ DRH-SDM (シマノ ダイレクトマウントディレイラー)
リアスルーアクスル寸法	長さ170.5 mm、M12 x 1.75、ねじ長さ12 mm、142 x 12間隔用
フロントスルーアクスル寸法	長さ127 mm、M12 x 1.5、ねじ長さ11 mm、100 x 12間隔用
最大チェーンリングサイズ 1x 60t、チェーンライン 44.5 mm	
最大チェーンリングサイズ 2x 55t アウター / 42t インナー、44.5 mm チェーンライン	
最大タイヤ幅 (実寸)36 mm、クリアランス4 mm*	

2025

フレームコード: FM158
シリアル番号コード: SN158

CALEDONIA-5フレームサイズ (cm) : 48/51/54/56/58/61

A. フレーム仕様

アイテム	説明
フロントブレーキマウントタイプ	フラットマウントフォーク、140 mm/160 mmネイティブ
リアブレーキマウントタイプ	フラットマウント、140 mmネイティブ
リアブレーキ - チェーンステア高さ 25 mm	
ブレーキローターの最小/最大	140mm/160mm
ボトムブラケットタイプ/幅	BBRight
フォークオフセットサイズ 48 cm	60ミリメートル
フォークオフセットサイズ51 cm	54ミリメートル
フォークオフセットサイズ 54 -61 cm	51ミリメートル
フォークステアタイプ	D字型脳

B. 部品番号

商品部品番号	説明	消耗品数量
FKI-CL005-517A	D型フォークコンプレッションプラグ	1
B1 SR-466	HS002 ヘッドセット スプリットリング (マイクロシム付き)	1
B2 HS-865	HS002 ヘッドセットベアリングマイクロシム x3	1
B3 BC-808	HS002 ヘッドセットベアリングトップキャップキット (プラグ付き 22 mm トップキャップと 7 mm トップキャップ)	1
B4 PL-807	HS002 ヘッドセットベアリングトップキャッププラグ	1X
B5 SK-032	ST31 / ST32 ステムスパーサーキット (2.5 mm x2.5 mm x7)	1
C1 HS-082	ヘッドセットベアリング 1-1/4" 45° x 45°	1X
C2 HS-110	ヘッドセットベアリング 1-1/2" 36° x 45°	1X
D QRI-THD	固定ネジ付きねじ付きフォークインサート	1
E1 QRA-AERO2-F	取り外し可能なハンドル付きCervéloフロントエアロスルーアクスル	1
E2 QRA-AERO2-HNDL サーヴェロ エアロ	スルーアクスル用取り外し可能ハンドル	1
E3 QRA-AERO2-R	取り外し可能なハンドル付きCervéloリアエアロスルーアクスル	1
F1 SB-SB05-DR	SB05 ダウンチューブ収納ドア (プルタブ付き)	1
F2 SB-SB05-BG	SB05 フレーム内収納ロール	2
G GR-BB-140	BBブラッキングプラグR5	1
H GR-576	6 mmブランクプラグ	2
I EW-GM300-S	シマノ SD300 6mm穴用グロメット	2
J1 FDM-OE0	フロントディレイラーマウント (固定ネジ付き)	1
J2 FDM-CVR	フロントディレイラーマウントブラッキングプレート	1
K PRO-CS-ASP	チェーンステープロテクター	1
L MTA-844A	フェンダーマウントアセンブリ 844A	1
M1 DRH-WMN112	リアディレイラーハンガー (固定ナット付き)	1X
M2 DRH-SDM	シマノ ダイレクトマウント RDH 固定ナット付き	1X
N1 SPCC-314	シートボストクランプカバー 759	1
N2 SPC-287A	シートボストクランプアセンブリ	1

2025

*タイヤの測定は、タイヤがリムに取り付けられ、空気が入った状態で、タイヤの最も広い部分で行います。タイヤとフレームまたはフォーク要素の間には 4 mm の距離が必要です。

CER-CFB-EX-V1 2024-07-24

1

CER-CFB-EX-V1 2024-07-24

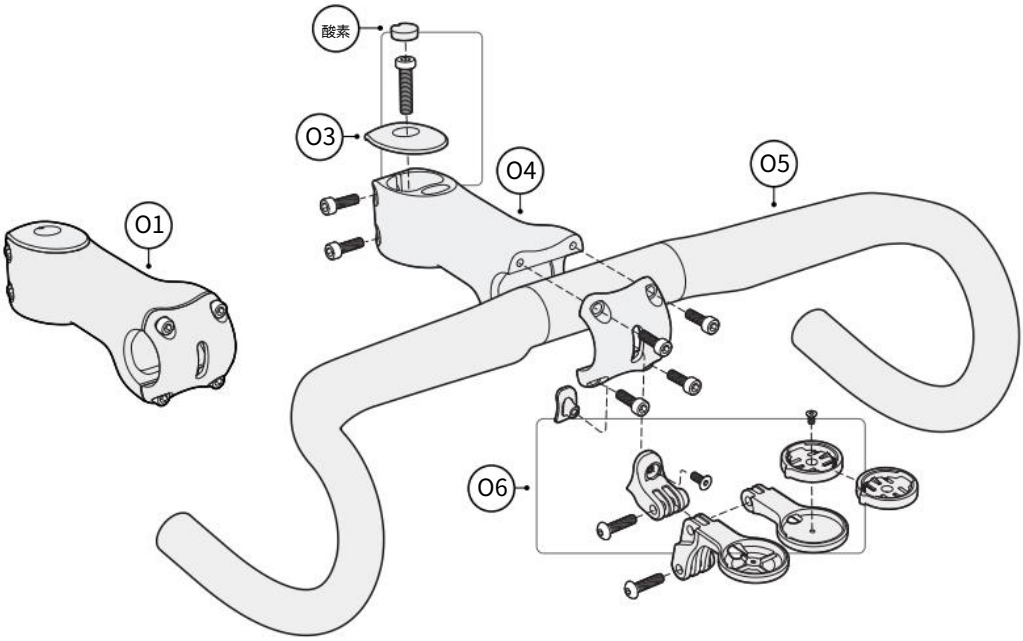
2

フレームコード: FM158
シリアル番号コード: SN158

CALEDONIA-5フレームサイズ (cm) : 48/51/54/56/58/61

C. 部品番号 - ステムとシートポスト

商品部品番号	説明	消耗品数量	
O1表D参照	ST31ステム	1	
O2 PL-338	ST32 トップキャップ ゴムプラグ	1	X
O3 STC-305	ST32 ステムトップキャップ	1	
O4表E参照	ST32ステム	1	
O5表Fを参照	HB13 ハンドルバー	1	
O6 MT-LM-F-810	アクセサリマウントキット フロント 810	1	
P1 MT-LM-R-003	アクセサリマウントキット リア	1	
P2 SP-SP24-15MM -B	SP24 D型カーボンシートポスト (ヘッド付き、セットバック 15mm)	1	
P3 SP-SP24-ZERO -B	SP24 D型カーボンシートポスト (ヘッド付き、セットバック 0mm)	1	
P4 MT-BINT-SP2	シートポストバッテリーマウント	1	



D. ST31 ステム (カーボン)

部品番号	説明
ST-C031-80-B	ST31ステム80mm
ST-C031-90-B	ST31ステム90mm
ST-C031-100-B	ST31ステム100mm
ST-C031-110-B	ST31ステム110mm
ST-C031-120-B	ST31ステム120mm
ST-C031-130-B	ST31ステム130mm

E. ST32 ステム (合金)

部品番号	説明
ST-A032-70-B	ST32ステム70mm
ST-A032-80-B	ST32ステム80mm
ST-A032-90-B	ST32ステム90mm
ST-A032-100-B	ST32ステム 100 mm
ST-A032-110-B	ST32ステム 110 mm
ST-A032-120-B	ST32ステム 120 mm
ST-A032-130-B	ST32ステム 130 mm

F. HB13 ハンドルバー (カーボン)

部品番号	説明
HB-HB13-38-B	HB13 ハンドルバー 38 cm
HB-HB13-40-B	HB13 ハンドルバー 40 cm
HB-HB13-42-B	HB13 ハンドルバー 42 cm
HB-HB13-44-B	HB13 ハンドルバー 44 cm

2025

CALEDONIA-5フレームサイズ (cm) : 48/51/54/56/58/61

G. 推奨予防保守スケジュール

アイテム	毎乗る	300 マイルズ	600 マイルズ	900 マイルズ	1200マイル (年間)
自転車の目視による損傷とすべてのコントロールの機能を確認します	X				
電子機器のファームウェアアップデートを確認する			X		X
ブレーキ機能を確認する	X				
ブレーキパッドとローターの厚さを確認し、メーカー推奨の摩耗ポイントで交換してください。			X	X	X
油圧ブレーキシステムのブリーディング					X
ドライブトレインを取り外し、洗浄、脱脂し、適切なグリースと潤滑剤で再取り付けします。					X
チェーン、カセット、チェーンリングの摩耗を検査します。メーカーの仕様に従って交換してください		X	X	X	X
ボトムブラケットを取り外し、摩耗を検査し、ねじ山を清掃し、適切なグリースと潤滑剤を使用して再度取り付けます。					X
ブレーキホースと電子シフトワイヤーの摩耗、損傷、ねじれ部分を徹底的に点検してください。外観に摩耗の兆候が見られるホースやワイヤーはすべて交換してください。					X
ヘッドセットのサービス - ベアリングを取り外し、摩耗を検査し、摩耗している場合はベアリングを交換し、インターフェースを清掃し、適切なグリースで再取り付けします。					X
テンションロッドを取り外して清掃します。テンションロッドバンパーを点検し、摩耗の兆候が見られる場合は交換してください。新しいグリースを塗って再度取り付けます					X
メーカーの推奨に従って、ステム、シートポスト、シートポストウェッジハードウェアを清掃し、グリース/カーボンペースト/ネジロック剤を再塗布します。					X
スポークの張力とホイールの真直度を検査し、必要に応じて調整します。			X		X
ホイールベアリングを点検し、必要に応じて調整/交換する			X		X
タイヤのシーラントのレベルを確認し、乾燥している場合は交換してください。		X	X	X	X
タイヤのケーシングとトレッドの状態を点検し、摩耗している場合は交換する			X		X

推奨事項

- Cervéloでは、重複するサービスを包括的な方法でまとめてバッチ処理することを強く推奨しています (例 :サービス/ブレーキのブリーディングなどが発生したらヘッドセットベアリングを交換してください)。
- 両者の間に矛盾が生じた場合この技術リファレンス シートに記載されているサービス間隔とコンポーネント製造元によって提供されるサービス間隔が異なる場合は、Cervélo 販売店、Cervélo カスタマー サービス、または元のコンポーネント製造元に問い合わせて確認してください。

2025