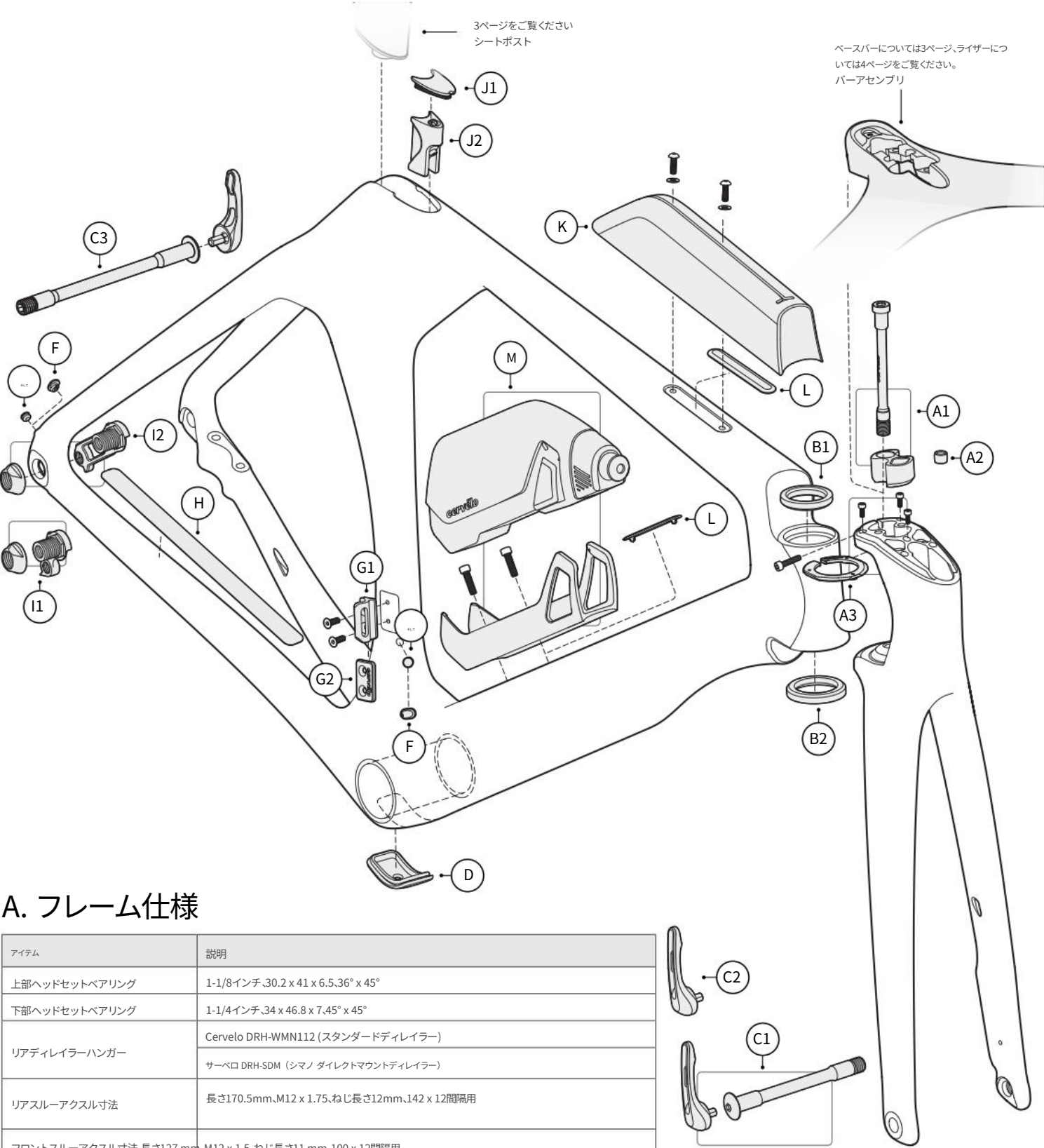


フレームコード: FM148  
シリアル番号コード: SN148  
P5フレームサイズ (cm) : 48/51/54/56/58/61



A. フレーム仕様

アイテム	説明
上部ヘッドセットベアリング	1-1/8インチ,30.2 x 41 x 6.5,36° x 45°
下部ヘッドセットベアリング	1-1/4インチ,34 x 46.8 x 7.45° x 45°
リアディレイラーハンガー	Cervelo DRH-WMN112 (スタンダードディレイラー) サーベロ DRH-SDM (シマノ ダイレクトマウントディレイラー)
リアスルーアクスル寸法	長さ170.5mm,M12 x 1.75,ねじ長さ12mm,142 x 12間隔用
フロントスルーアクスル寸法	長さ127 mm,M12 x 1.5,ねじ長さ11 mm,100 x 12間隔用
最大チェーンリングサイズ	1x 68t,チェーンライン45 mm
最大チェーンリングサイズ	2x 57t,チェーンライン 44.5 mm または 45 mm

フレームコード: FM148  
シリアル番号コード: SN148  
P5フレームサイズ (cm) : 48/51/54/56/58/61

A. フレーム仕様

アイテム	説明
最大タイヤ幅 (実寸)	34 mm (4 mmのクリアランス付き)*
フロントブレーキマウントタイプ	フラットマウントフォーク
リアブレーキマウントタイプ	フラットマウント
リアブレーキ - チェーンステア高さ	30 mm
ブレーキローターの最小/最大	140mm/160mm
ボトムブラケットタイプ/幅	BBRight
フォークオフセットサイズ48 cm	52ミリメートル
フォークオフセットサイズ51-61 cm	43ミリメートル
フォークステアタイプ	FK148 テンションロッドシステム

\*タイヤの測定は、タイヤがリムに取り付けられ、空気が入った状態で、タイヤの最も広い部分で行います。タイヤとフレームまたはフォーク要素の間には 4 mm の距離が必要です。

B. 部品番号

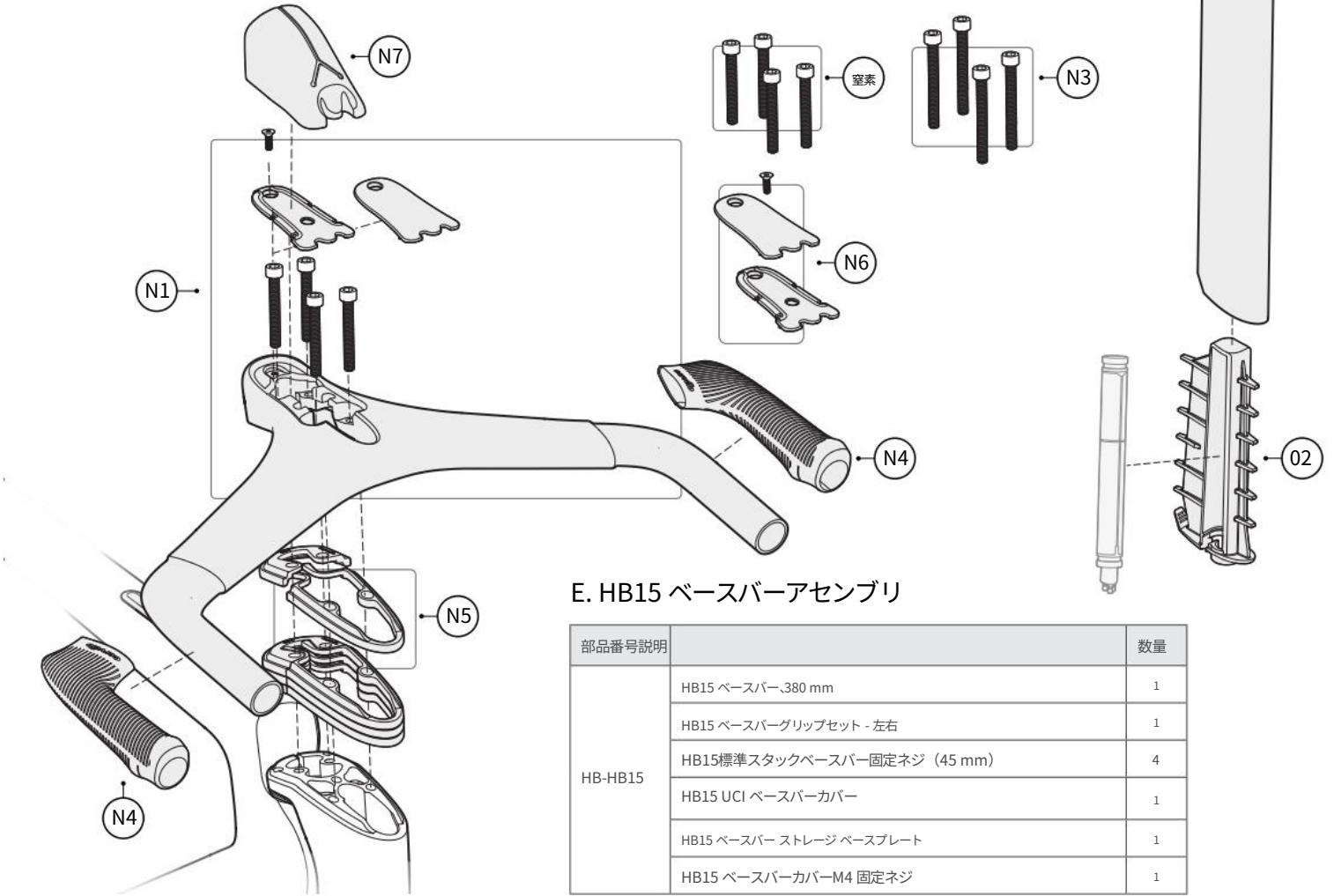
商品部品番号	説明	消耗品数量
A1表Cを参照	FK148 テンションロッドキット (サイズ別)	1
A2 HS-581	S5F FKテンションロッドバンパー	1 X
A3 FKJ-GPSP-758	P5Fフォークギャップスパーサーキット	1
B1 HS-054	FSA ヘッドセットベアリング 1-1/8" 36° x 45°	1 X
B2 HS-082	FSA ヘッドセットベアリング 1-1/4" 45° x 45°	1 X
C1 QRA-AERO2-F	取り外し可能なハンドル付きCervéloフロントエアロスルーアクスル	1
C2 QRA-AERO2-HNDL サーヴェロ エアロスルーアクスル用取り外し可能ハンドル		1
C3 QRA-AERO2-R	取り外し可能なハンドル付きCervéloリアエアロスルーアクスル	1
D GR-BB-140	BBブラッキングプラグR5	1
GR-576	6 mmブラックプラグ	2
F EW-GM300-S	シマノ SD300 6mm穴用グロメット	2
G1 FDM-0E0	フロントディレイラーマウント (固定ネジ付き)	1
G2 FDM-CVR	フロントディレイラーマウントブラッキングプレート	1
H PRO-CS-508	チェーンステープロテクター 508	1
I1 DRH-WMN112	リアディレイラーハンガー (固定ナット付き)	1 X
I2 DRH-SDM	シマノ ダイレクトマウント RDH 固定ナット付き	1 X
J1 SPCC-759	シートポストクランプカバー 759	1
J2 SPCC-0E0P	シートポストクランプアセンブリ Pシリーズ	1
K SB-SB03-TT	SB03 トップチューブ収納ボックス	1
L CVR-WB	ボトルボスカバープレート	2
M WB-WB01	エアロウォーターボトルとケージ	1 X

C. テンションロッドキット

部品番号説明	
HTR-764	P5F FKテンションロッド (バンパーおよびブリロードコーン付き,48 cmフレーム用)
HTR-765	P5F FKテンションロッド (バンパーおよびブリロードコーン付き,51cmフレーム用)
HTR-766	P5F FKテンションロッド (バンパーおよびブリロードコーン付き,54 cmフレーム用)
HTR-767	P5F FKテンションロッド (バンパーおよびブリロードコーン付き,56 cmフレーム用)
HTR-768	P5F FKテンションロッド (バンパーおよびブリロードコーン付き,58 cmフレーム用)
HTR-769	P5F FKテンションロッド (バンパーおよびブリロードコーン付き,61 cmフレーム用)

D. 部品番号 - ベースバーとシートポスト

商品部品番号	説明	消耗品数量	
N1 HB-HB15	表Eを参照	1	
N2* HBP-045	HB15 標準スタック取り付けハードウェアキット (45mm 固定ネジ x4)	1	
N3 HBP-065	HB15 追加スタック取り付けハードウェアキット (65mm 固定ネジ x4)	1	
N4* HBP-グリップ	HB15 ベースバーグリップセット - 左右	1	X
N5* HSS-P5F-KT	P5F ヘッドセットスパーサーキット	1	
N6* HBP-HB15-761	HB15 UCI ベースバーカバーおよびストレージベースプレート (M4固定ネジ付き)	1	
N7 SB-HB15-760	HB15 ベースバーストレージ	1	
O1** SP-SP23-LB	SP23 ロングカーボンシートポスト (ヘッド付き)	1	
O2 MT-BINT-SP	Pシリーズシートポストバッテリーマウント	1	
O3 MT-WB-SP	シートポストウォーターボトルマウント	1	
O4 SPS-SP2123	シートポストヘッド取り付けスラグ	1	

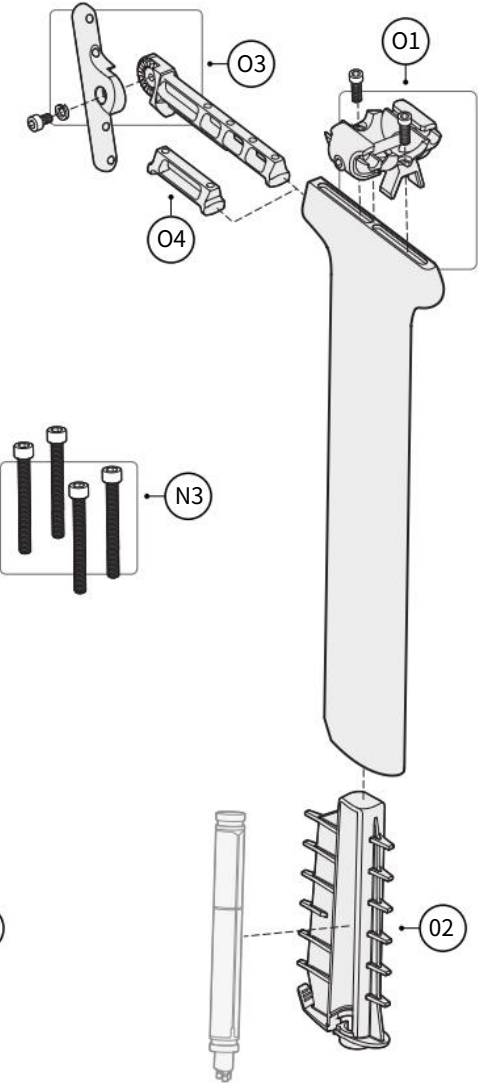


E. HB15 ベースバーアセンブリ

部品番号説明	数量
HB-HB15	
HB15 ベースバー、380 mm	1
HB15 ベースバーグリップセット - 左右	1
HB15標準スタックベースバー固定ネジ (45 mm)	4
HB15 UCI ベースバーカバー	1
HB15 ベースバー ストレージ ベースプレート	1
HB15 ベースバーカバーM4 固定ネジ	1

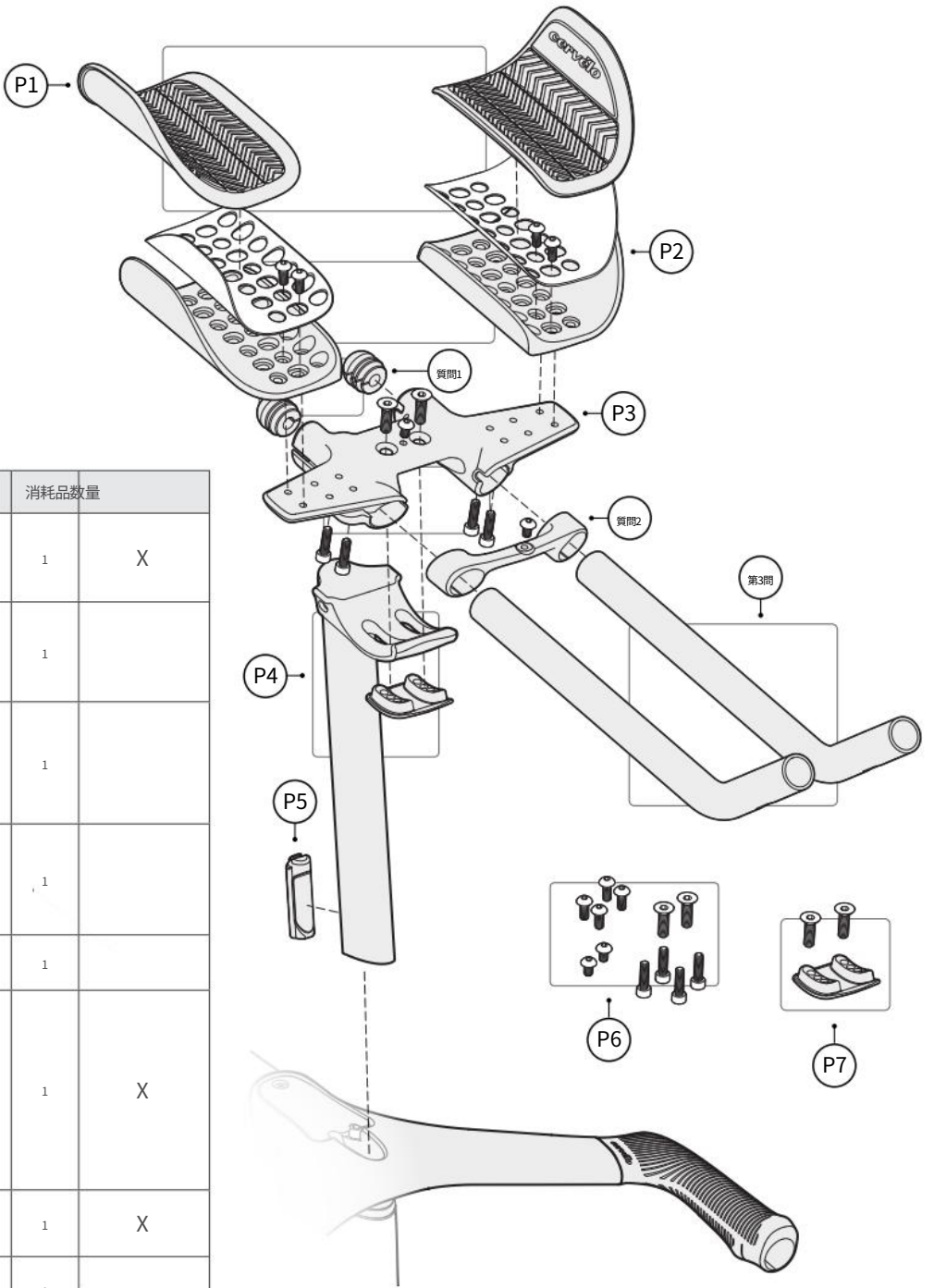
\*別々に、または HB15 ベースバー アセンブリ キットの一部分として入手可能です。

\*\*付属のシートポストヘッドアセンブリは、7x10 カーボンレール サドル専用です。アルミレールサドルには、Ritchey Design 社製の SP-SP23-LB と互換性のある 7x7 クランプが付属しています。



F. 部品番号 - ライザーバーアセンブリ

商品部品番号	説明	消耗品数量	
P1 HBP-EX14-パッド	EX14 ハンドルバーパッド 接着剤付き ベルクロ	1	X
P2 HBP-EX14-レスト	EX14パッドレスト付き 固定ネジ×4	1	
P3 HBP-EX10-PADMT	EX10パッドマウント 延長固定ネジ×4とボトルケージ 固定ネジ×2	1	
P4 HBP-EX14-ライザー	EX14 ライザーポスト 傾斜付き組み立て 調整プレートと固定具 ネジ×2	1	
P5 HBP-PCLP	P5ライザーポストクランプ	1	
P6 HBP-EX14-BTKT	EX14 ライザーアセンブリ ボルトキット (傾斜調整 固定ネジ×2、パッド 取り付け固定ネジ×2、ボトルケージ 固定 ネジ×2、パッドマウント 延長固定ネジ×4	1	X
P7 HBP-EX14-ADJPL	EX14 傾斜調整 プレート (固定 ネジ付き)×2	1	X
Q1 HBP-EX14-プラグ	EX14延長プラグキット	1	
Q2 HBP-EX14-BOTMT	EX14 ボトルマウント ボトルケージ固定具付き ネジ×2	1	
Q3 HBP-EX14-EXT35D	EX14拡張機能、35 度曲げ 延長プラグキット	1	



フレームコード: FM148  
シリアル番号コード: SN148  
P5フレームサイズ (cm) : 48/51/54/56/58/61

G. 推奨予防保守スケジュール

アイテム	毎乗る	300 マイルズ	600 マイルズ	900 マイルズ	1200マイル (年間)
自転車の目視による損傷とすべてのコントロールの機能を確認します	X				
電子機器のファームウェアアップデートを確認する			X		X
ブレーキ機能を確認する	X				
ブレーキパッドとローターの厚さを確認し、メーカー推奨の摩耗ポイントで交換してください。			X	X	X
油圧ブレーキシステムのブリーディング					X
ドライブトレインを取り外し、洗浄、脱脂し、適切なグリースと潤滑剤で再取り付けします。					X
チェーン、カセット、チェーンリングの摩耗を検査します。メーカーの仕様に従って交換してください		X	X	X	X
ボトムブラケットを取り外し、摩耗を検査し、ねじ山を清掃し、適切なグリースと潤滑剤を使用して再度取り付けます。					X
ブレーキホースと電子シフトワイヤーの摩耗、損傷、ねじれ部分を徹底的に点検してください。外観に摩耗の兆候が見られるホースやワイヤーはすべて交換してください。					X
ヘッドセットのサービス - ベアリングを取り外し、摩耗を検査し、摩耗している場合はベアリングを交換し、インターフェースを清掃し、適切なグリースで再取り付けします。					X
テンションロッドを取り外し、清掃します。テンションロッドバンパーを点検し、摩耗の兆候がある場合は交換します。新しいグリースを塗布し、元通りに取り付けます。					X
メーカーの推奨に従って、ステム、シートポスト、シートポストウェッジハードウェアを清掃し、グリース/カーボンペースト/ネジロック剤を再塗布します。					X
スポークの張力とホイールの真直度を検査し、必要に応じて調整します。			X		X
ホイールベアリングを点検し、必要に応じて調整/交換する			X		X
タイヤのシーラントのレベルを確認し、乾燥している場合は交換してください。		X	X	X	X
タイヤのケーシングとトレッドの状態を点検し、摩耗している場合は交換する			X		X

推奨事項

1. Cervéloでは、重複するサービスを包括的な方法でまとめてバッチ処理することを強く推奨しています（例：サービス/ブリーキのブリーディングなどが発生したらヘッドセットベアリングを交換してください）。
2. 両者の間に矛盾が生じた場合この技術リファレンスシートに記載されているサービス間隔とコンポーネント製造元によって提供されるサービス間隔が異なる場合は、Cervélo 販売店、Cervélo カスタマー サービス、または元のコンポーネント製造元に問い合わせて確認してください。